

Sistema de construccion tubular TSR

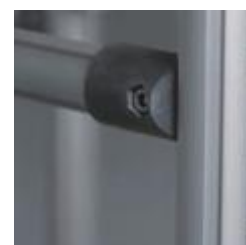


Vr 1.0 Agosto 2022

Sistema tubular de construccion TSR



Innovador sistema de construcción con perfil de aluminio extruido redondo de 28 mm D28E con 4 puntos para fijación de sujetadores mecánicos de unión. Este sistema permite construir de forma rápida cualquier forma con muy pocos componentes, sin requerir hacer roscas o maquinados.



Versatilidad

Ilimitada posibilidades de diseño con solo un perfil de aluminio extruido y unos cuantos sujetadores y accesorios. De uso fácil sin requerir mano de obra especializada y compatible con el sistema de perfil de aluminio en T de Moas Modular Aluminum System.

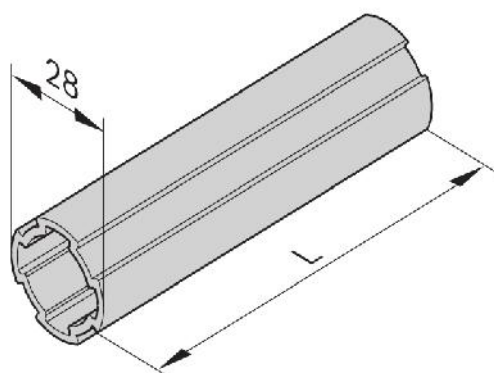
Aplicaciones

Racks de alimentación
Carros de alimentación
Estaciones de trabajo
Pizarrones LEAN, etc.

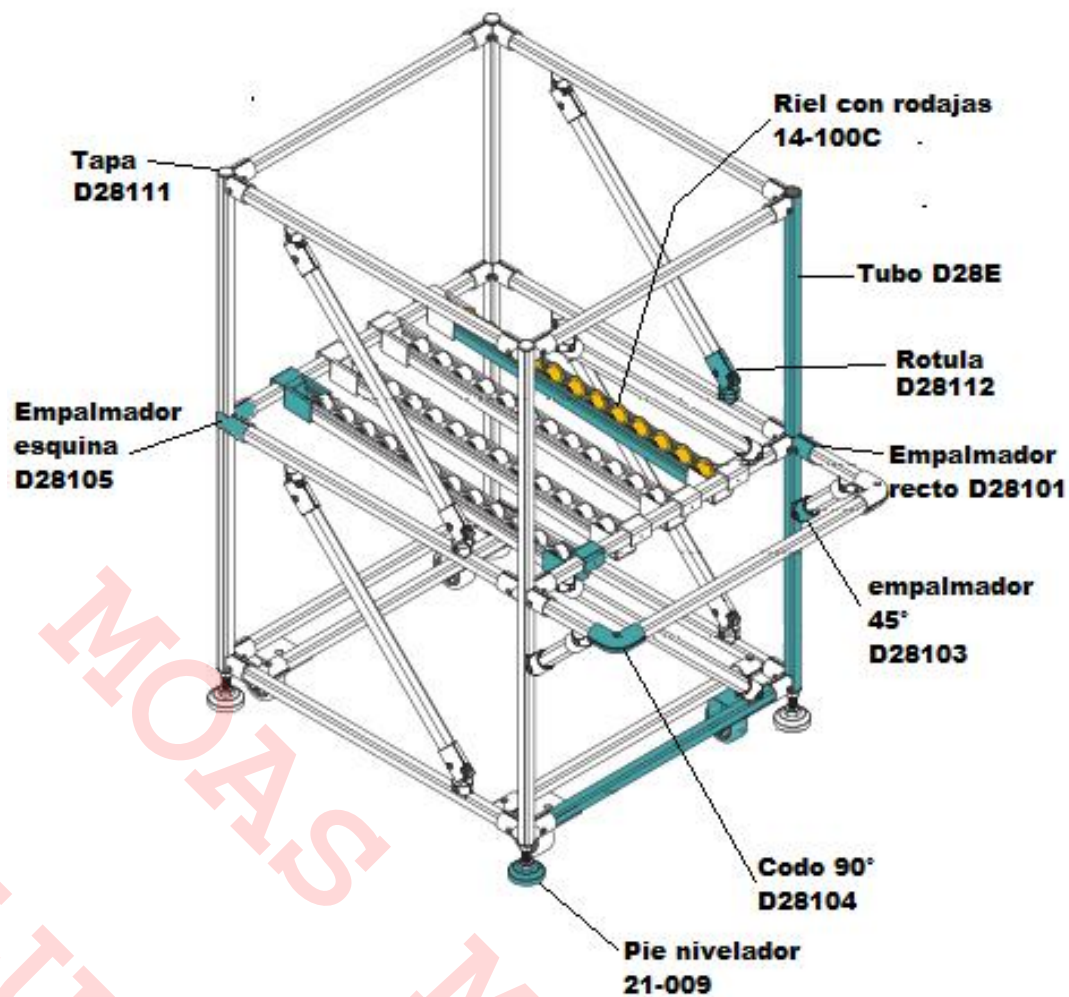
Items disponibles:

D28E	Tubo estriado D28, hasta 6 mts largo
TSR101	Empalmador recto 90°
TSR102	Empalmador cruzado
TSR103	Empalmador 45°
TSR104	Codo 90°
TSR105	Empalmador esquina 3 vias
TSR106	Empalmador paralelo 3 vias
TSR107	Placa para panel
TSR108	Conector a perfil cuadrado
TSR109	Soporte 45°
TSR110	Unión tubo línea
TSR111	Tapa de perfil D28E
TSR112	Rotula 0-180° D28
TSR113	Manguito roscado M12
TSR114	Placa montaje ruedas
14-100C	Riel con rodajas, 2 mts

- Sencillo
- Versátil
- Eficiente
- Atractivo
- Confiable



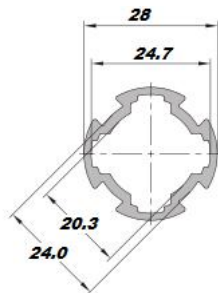
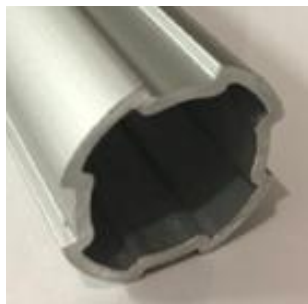
Moas Modular Aluminum System, SA de CV



D28E  Tubo estriado D28	TSR101  Empalmador recto 90°	TSR102  Empalmador cruzado	TSR103  Empalmador 45°	TSR104  Codo 90°
TSR105  Empalmador esquina	TSR106  Empalmador paralelo 3V	TSR107  Placa para panel	TSR108  Conector a perfil	TSR109  Soporte 45°
TSR110  Union tubo-tubo	TSR111  Tapa plástica D28	TSR112  Bisagra 0-180°	TSR113  Manguito M12	14-100C  Riel con rodajas, 2mt

D28E Perfil tubular D28E

Tubo de aluminio estriado extruido, aleación 6063T5, acabado anodizado natural mate.
Largo máximo 6 metros

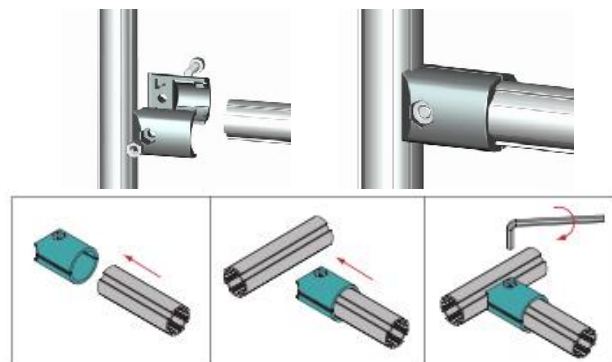
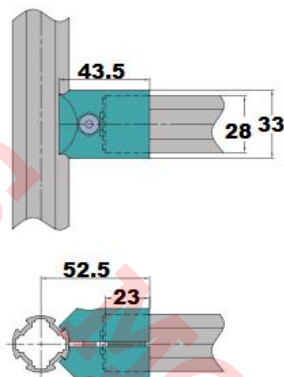


Datos técnicos

A = 1.8 cm²
 $I_x = I_y = 1.50 \text{ cm}^4$
 $W_x = W_y = 1.02 \text{ cm}^3$
 Peso = 0.48 kg
 Largo max 6 metros
 Aleación 6063T5 anodizado natural

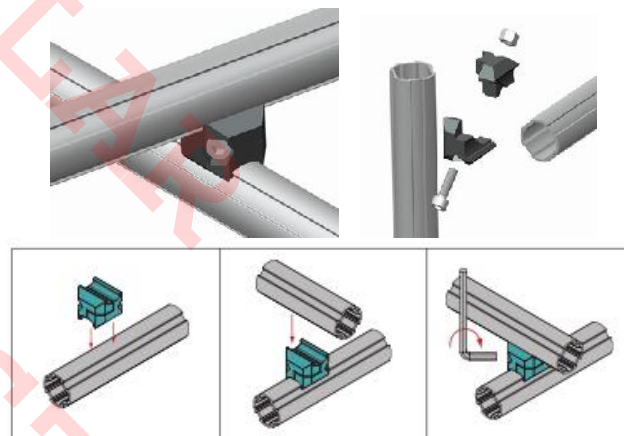
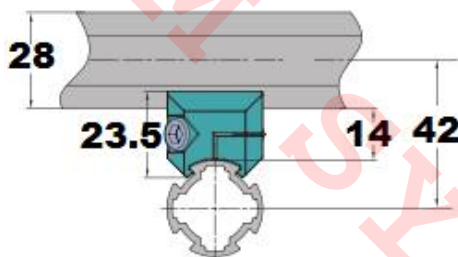
TSR101 Empalmador recto 90° D28E

Conector externo para tubo D28E a 90°
 Incluye tuerca y tornillo de fijación M6x20 mm
 El tubo D28E permite el montaje de hasta 4 empalmadores de este tipo sin interferencia.
 Material: aluminio inyectado
 Peso : 0.065 kg



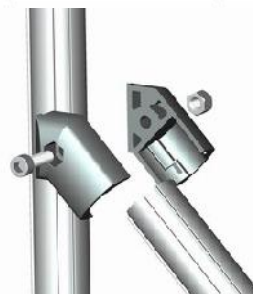
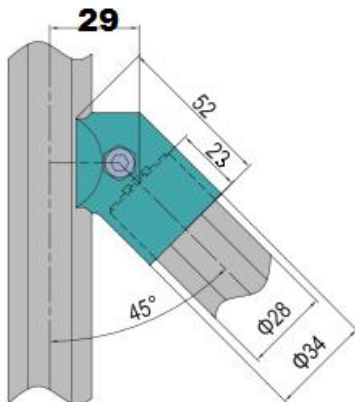
TSR102 Empalmador cruzado D28E

Conector transversal para tubo D28E
 Incluye tuerca y tornillo de fijación M6x20 mm
 Material: aluminio inyectado
 Peso : 0.034 kg



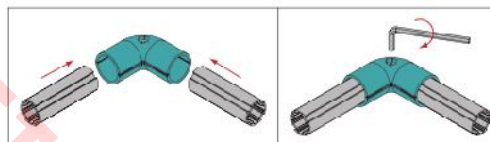
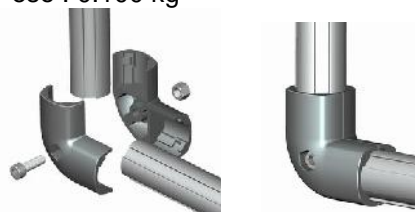
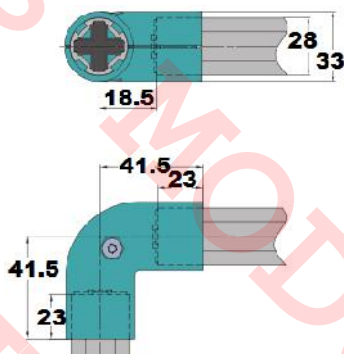
TSR103 Empalmador 45° p/tubo D28E

Conector angular 45° para tubo D28E
Incluye tuerca y tornillo de fijación M6x20 mm galv.
Material: aluminio inyectado
Peso : 0.066 kg



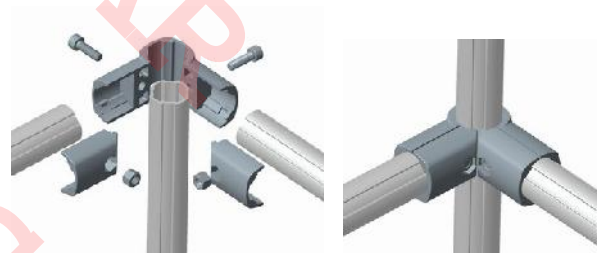
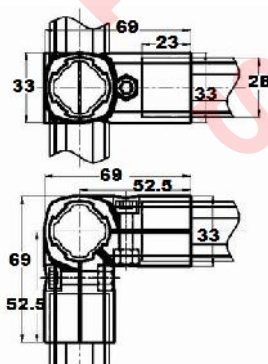
TSR104 Codo recto 90° para tubo D28E

Conector codo 90° para tubo D28E
Incluye tuerca y tornillo de fijación M6x20 galv.
Material: aluminio inyectado
Peso : 0.100 kg

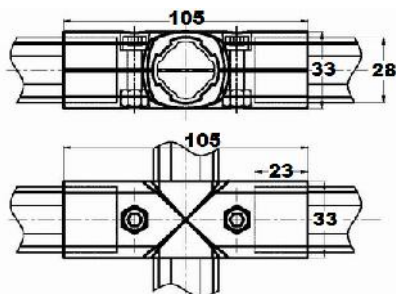


TSR105 Empalmador esquina 3 vias Para tubo D28E

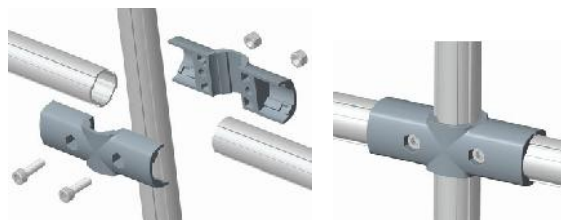
Conector 3 vias para tubo D28E
Incluye tuerca y tornillo de fijación M6x20 mm
Material: aluminio inyectado
Peso : 0.145 kg



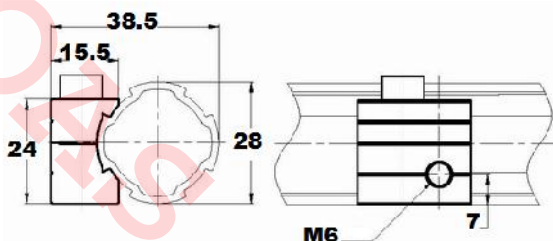
TSR106 Empalmador paralelo 3 vias Para tubo D28E



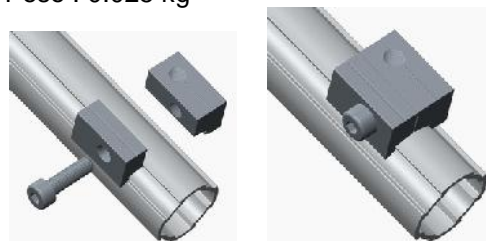
Conector paralelo 3 vias para tubo D28E
Incluye tuerca y tornillo de fijación M6x20 mm
Material: aluminio inyectado
Peso : 0.145 kg



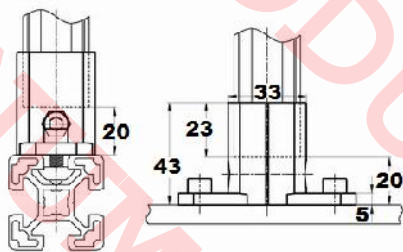
TSR107 Placa para panel



Conector para montaje de panel en tubo D28E
Incluye tuerca y tornillo de fijación M6x20 mm
Material: aluminio inyectado
Peso : 0.025 kg



TSR108 Conector tubo D28E a perfil ranurado T

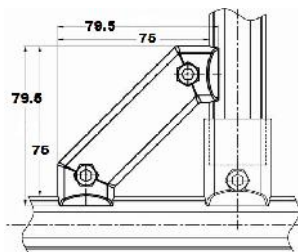


Conector para montaje de tubo D28E a perfil T
Incluye tuerca y tornillo de unión M6x20 mm
Material: aluminio inyectado
Peso : 0.080 kg



No incluye tornillos para fijación a perfil M6x16 mm ni tuerca

TSR109 Soporte 45°

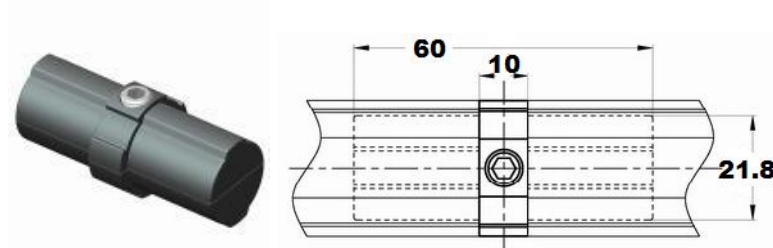


Refuerzo diagonal 90° para tubo D28E
Incluye tuerca y tornillo de unión M6x20 mm
Material: aluminio inyectado
Peso : 0.127 kg



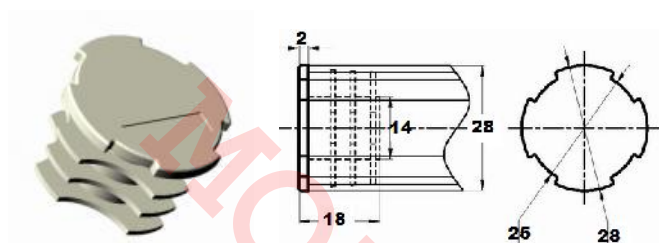
TSR110 Unión en línea tubo D28E

Unión interna tubo a tubo D28E
Incluye opresor de unión M8x20 mm
Material: aluminio inyectado
Peso : 0.048 kg



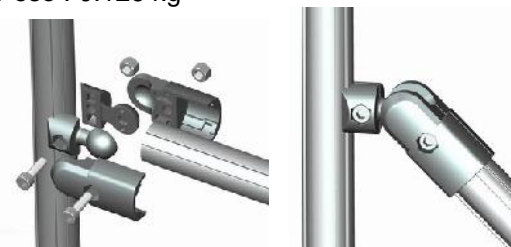
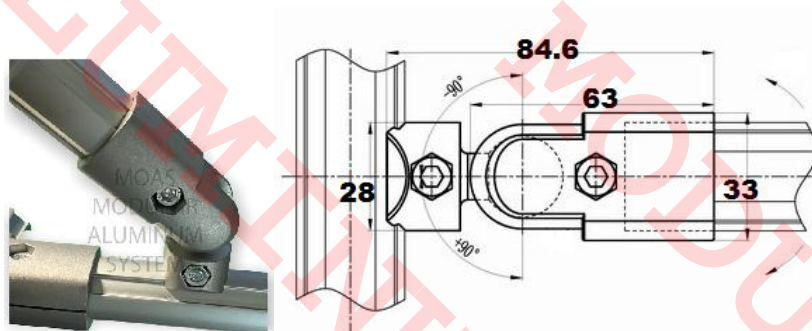
TSR111 Tapa plástica tubo D28

Tapa plástica para extremo de tubo a tubo D28E
Material: PP gris
Peso : 0.010 kg



TSR112 Rotula 0-180° tubo D28

Bisagra 0-180° para tubo a tubo D28E
Incluye tuercas y tornillos M6x20 mm
Material: aluminio inyectado
Peso : 0.126 kg



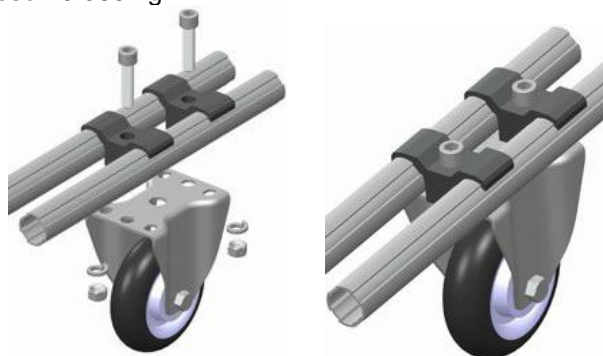
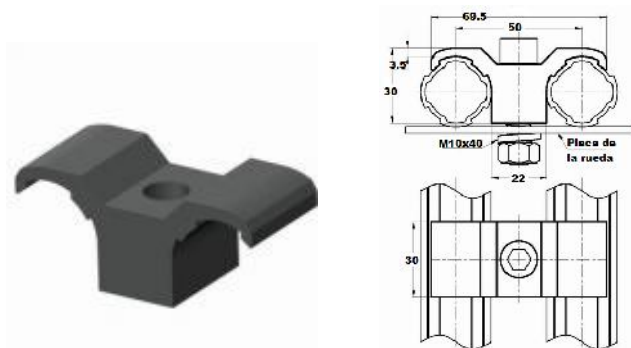
TSR113 Manguito roscado M12 tubo D28

Manguito roscado M12 para fijación de pie nivelador y/o rueda
Material: aluminio inyectado
Peso : 0.032 kg



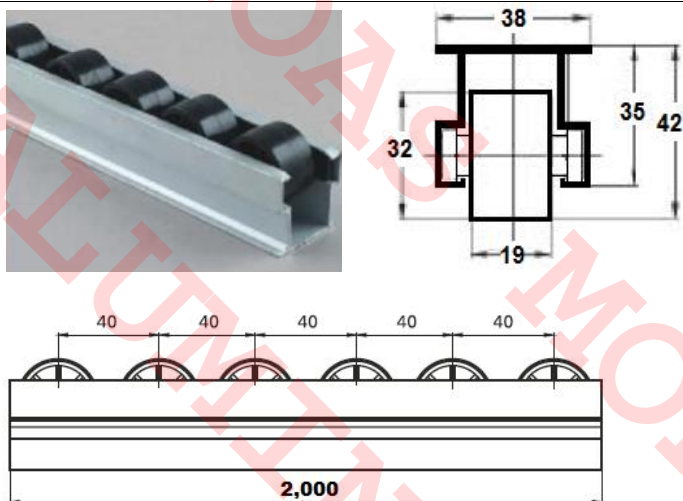
TSR114 Placa montaje ruedas

Placa de montaje para ruedas (1 pieza)
Material: aluminio inyectado
Peso : 0.068 kg

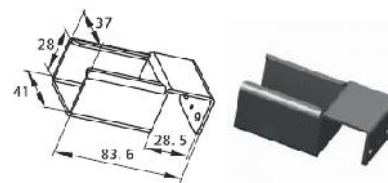


14-100C Riel de aluminio con rodajas

Riel de aluminio con rodajas plásticas, 2 mts largo
Material: aluminio 6063T5 y rodajas PP negro
Cap. carga 15 kg/eje
Peso : 0.825 kg/mt



Incluye 2 conexiones extremos 14-100EXT



Aplicaciones



Moas Modular Aluminum System, SA de CV

